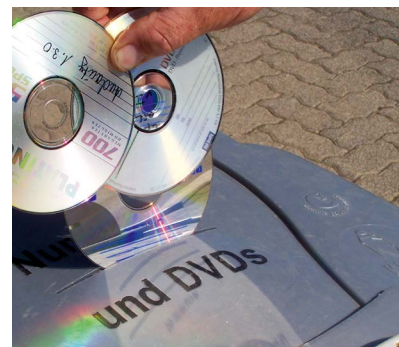


Abfallannahme auf der „Alten Schanze“



Jeder produziert Abfälle



Auch wenn es noch so kleine Mengen sind, muss dieser Müll ordnungsgemäß entsorgt werden. Neben Rest- und Sperrmüll können die Bürgerinnen und Bürger des Kreises auch Abfälle zur Verwertung (z.B. Grünabfall, Metall, Altholz, Elektroaltgeräte) sowie schadstoffhaltige Abfälle im Entsorgungszentrum „Alte Schanze“ abgeben. In entsprechenden Kleinmengen besteht diese Möglichkeit auch für gewerbliche Anlieferer aus der Region. Nach Erfassung gelangen die verwertbaren Abfälle zu verschiedenen regionalen Verwertungsbetrieben. Der Rest- und Sperrmüll wird über die benachbarte Abfallaufbereitungsanlage der PEG oder die Müllverbrennungsanlage in Bielefeld entsorgt.

Im Entsorgungszentrum „Alte Schanze“ müssen die privat angelieferten Abfälle auf dem Recyclinghof (PKW-Rampe) im Eingangsbereich wie folgt nach verwertbaren und nicht verwertbaren Stoffen getrennt abgegeben werden:

- **Altreifen** (von der Felge abgezogen)
- **Bauschutt**, z. B. Beton, Mörtel, Gips, Ziegelsteine (ohne Störstoffe)
- **Metalle/Weißblech**, z. B. Eisen, Stahl, Aluminium, Kabelreste
- **Papier/Pappe/Kartonagen**
- **CDs/DVDs** (ohne Schutzhülle)
- **Grünabfall** (Baum-, Strauch- und Rasenschnitt)
- **Holz**, z. B. Schränke, Stühle, Türen, Paletten, Paneele
- **Elektro- /Elektronikaltgeräte**, z. B. TV-Geräte, Radios, Elektroherde, Waschmaschinen sowie Kühl-, Büro- und Kleingeräte, Energiesparlampen/Leuchtstoffröhren
– kostenlose Annahme in haushaltsüblichen Mengen –
- **Styroporreste** (sauber, keine Chips)
- **Gefährliche (Sonder-)Abfälle** bis max. 30 Liter pro Monat
- **Kunststofffenster und -rollläden aus PVC**
- **PU-Schaumdosen**
- **Weißglas/Buntglas**
- **Bau- und Flachglas**
- **Tonerkartuschen**
- **Restmüll/Sperrmüll**

Beachten Sie bitte die Hinweisschilder und werfen Sie Ihre angelieferten Abfälle sortenrein in die dafür vorgesehenen Container. Den Anweisungen des Betriebspersonals ist Folge zu leisten.